



Shiennomori Guide

住宅型有料老人ホーム
こころハウス

地域密着型デイサービス
グリーン デルソーレ



支援の森

株式会社 支援の森 〒750-0324 山口県下関市菊川町久野 94-1
Tel : 083-287-0001 Fax : 083-287-0003
Mail : info@shiennomori.com HP : <https://shiennomori.com/>



できることが増えるより
楽しいことが増える
ほうが良い！

支援の森は一貫したサービスを目指します

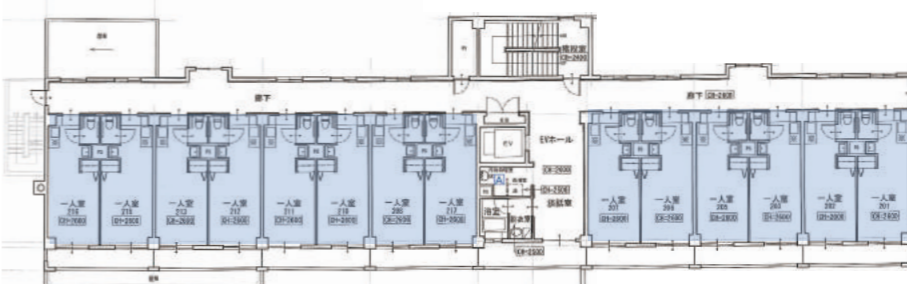
介護 医療 福祉

- 支援の森に関わる、すべての人に幸せになってほしいという強い想いを込めて、開設致しました
- 皆様を支えるスタッフが働きたい・皆様が住みたいと思える環境づくりはもちろんですが、すべての人がいい意味で「あっ！」と驚くような施設づくりに邁進します
- 温泉と緑豊かな環境と、明るいスタッフの笑顔に包まれて、シニアライフを大いに満喫できるサービスを、心を込めてご提供させていただきます
- ご入居後も、地域の方々とも大いに交流していただけます
- 訪問診療・訪問歯科診療による医療提供体制、居宅介護支援、通所介護、訪問介護などによる介護支援体制などで、皆様のシニアライフを支えます
- 低所得者の方、生活保護をご利用の方、身寄りのない方、保証人の設定が困難な方など、遠慮なくご相談ください。可能な限り柔軟に対応いたします。



1階
夫婦室 2室 4名
浴室
事務所 厨房

地域密着型デイサービス
グリーン デルソール



2階
一般個室 14室 14名



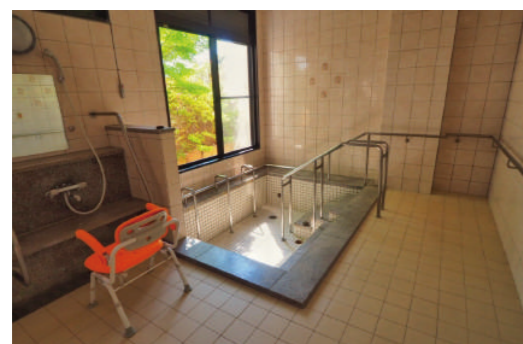
3階
一般個室 7室 7名
多床室 3室 9名



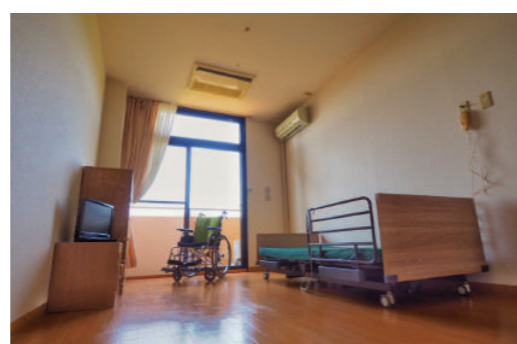
施設 外観



デイサービス グリーンデルソール



温泉 天空の湯



一般個室

01 入居

有料老人ホームとは、住むための「居住機能」と日常生活に必要な利便を提供する「サービス機能」の2つの機能が一体として提供される高齢者向けの住居のことです。入居については、経営者側と入居希望者との自由な契約によるものです。ホームでは、食事や健康管理などのサービスが利用できます。この他にも豊富な自費サービスのメニューを揃えています

02 居室設備

室内には電動式介護ベッド、トイレ、洗面台、ミニキッチン、クローゼット、エアコン、カーテン等の設備があり、ご自宅より冷蔵庫などの小型家電もお持ち込みいただけます。

1階には天然温泉の大浴場が設置され、入浴も毎日（自費）お楽しみいただけます。